

# AUTORE

— A NEW CERAMIC MASTERPIECE



◆ CÆSAR ◆  
C E R A M I C H E

# Autore

A new ceramic masterpiece



Autore riaccende i riflettori sul terrazzo veneziano, tra le creazioni più originali e rinomate della tradizione artigianale italiana, riscrivendo la sua storia fatta di amore per la materia e maestria compositiva con il linguaggio dei nostri giorni.

Autore turns the spotlight onto Venetian terrazzo floors are amongst the most original and renowned creations of the history of Italian craftsmanship. Autore rewrites and retells a story about passion and skill bringing the terrazzo style into modern culture.

Autore rallume les projecteurs sur la terrasse vénitienne, l'une des créations les plus originales et les plus renommées de la tradition artisanale italienne, réécrivant ainsi son histoire faite d'amour pour la matière et de maestria créative avec les codes actuels.

Autore richtet den Scheinwerfer wieder auf den Terrazzoboden, eine der interessantesten und renommiertesten Kreationen der italienischen Handwerkstradition. Und schreibt seine auf der Liebe zur Materie und auf kompositorischer Meisterschaft gegründete Geschichte in der Sprache unserer Tage neu.

Коллекция Autore освещает софитами венецианский терраццо, одно из самых оригинальных и известных творений итальянских мастеров, переписывая современным языком эту историю любви к материалу и мастерству композиции.



Info  
Resources  
Tools



Floor: RIMINI 60x60 MATT RT  
Wall: RIMINI 60x60 MATT RT

## Colori - Formati

Colors - Sizes

120x120 . 60x60 . 30x60 9 mm MATT RT

TREVI



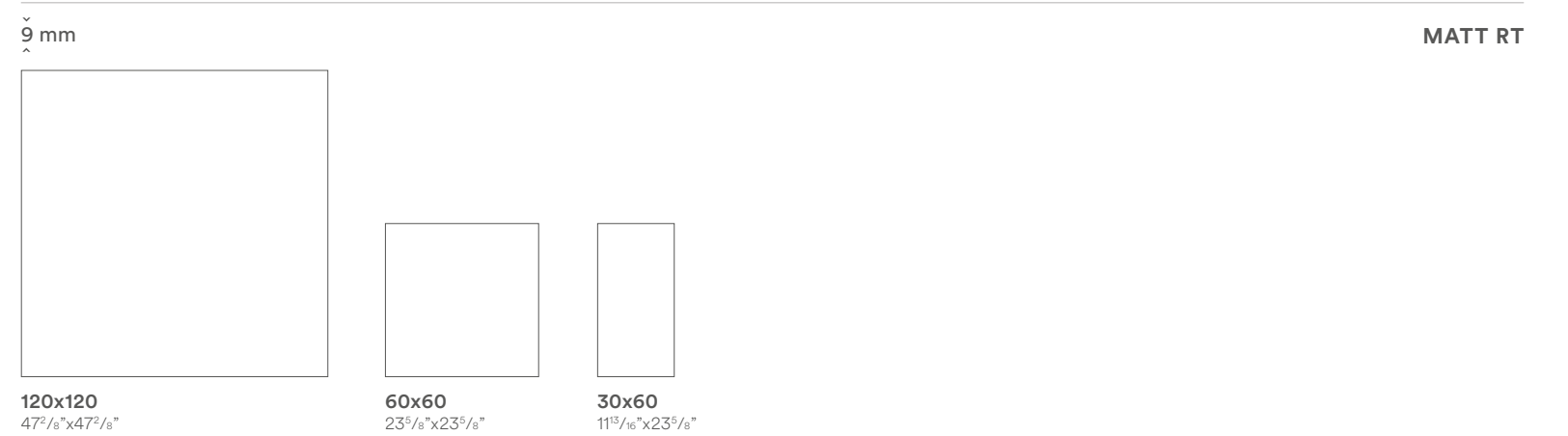
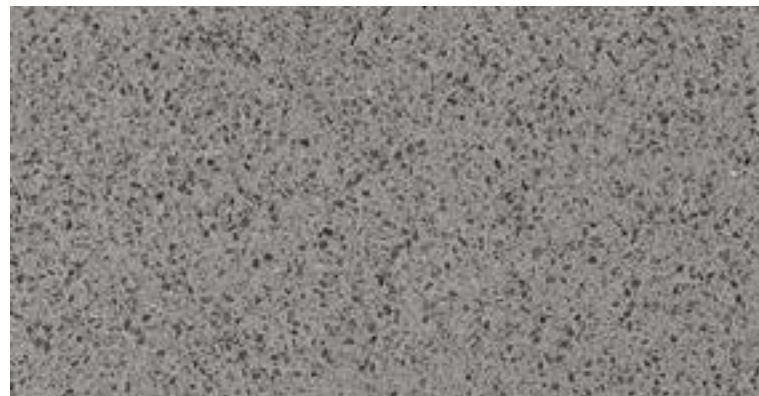
RIMINI



GIUDECCA



RIVOLI



## La gamma

The range

	TREVI	RIMINI	GIUDECCA	RIVOLI
MATT RT	<p>120x120 60x60 30x60</p>	<p>60x60 30x60</p>	<p>60x60 30x60</p>	<p>60x60 30x60</p>

\*La liste a jour des produits et formats des series certifiees QB-UPEC est disponible en usine.

RT Rettificato, squadrato, monocalibro. - Rectified, squared, one caliber. - Rectifié, mis d'equerre et monocalibre. - Rektifiziert, rechtwinkelig und Ein kaliber. - Ректифицированный, одного калибра.



	120x120 cm 47 <sup>2</sup> / <sub>8</sub> "x47 <sup>2</sup> / <sub>8</sub> " 9 mm MATT RT	60x60 cm 23 <sup>5</sup> / <sub>8</sub> "x23 <sup>5</sup> / <sub>8</sub> " 9 mm MATT RT	30x60 cm 11 <sup>3</sup> / <sub>8</sub> "x23 <sup>5</sup> / <sub>8</sub> " 9 mm MATT RT
Trevi	●	●	●
Rimini	●	●	●
Giudecca	●	●	●
Rivoli	●	●	●

	Battiscopa - Bullnose Plinthe - Sockel Плинтус 7,2x60 cm 2 <sup>9</sup> / <sub>8</sub> "x23 <sup>5</sup> / <sub>8</sub> " MATT	Scalino - Step tread Nez de marche - Stufe Cotto-Art Фронтальная ступень ** 33x60 cm 13"x23 <sup>5</sup> / <sub>8</sub> " MATT	Angolare - Step tread corner Pièce angulaire - Stufencke Угловая ступень ** 33x33 cm 13"x13" MATT
Trevi	●	●	●
Rimini	●	●	●
Giudecca	●	●	●
Rivoli	●	●	●

IMBALLI - PACKAGING - CONDITIONNEMENT - VERPACKUNGS-EINHEITEN - УПАКОВКА

Formato - Size - Format - Формат		Scatola - Box - Boîte - Karton - Коробка			Pallet - Palette - Палета		
CM	INCHES	PZ	MQ	KG	SC	MQ	KG
120x120	47 <sup>2</sup> / <sub>8</sub> "x47 <sup>2</sup> / <sub>8</sub> "	2	2,856	-62,00	20	57,12	-1240,00
60x60	23 <sup>5</sup> / <sub>8</sub> "x23 <sup>5</sup> / <sub>8</sub> "	4	1,44	-28,40	30	43,20	-852,00
30x60	11 <sup>3</sup> / <sub>8</sub> "x23 <sup>5</sup> / <sub>8</sub> "	7	1,26	-25,20	40	50,40	-1008,00

**RT Rettificato, squadrato, monocalibro.** - Rectified, squared, one caliber. - Rectifié, mis d'equerre et monocalibre. - Rektifiziert, rechtwinkelig und Ein kaliber. - Ректифицированный, одного калибра.

**\*\* Disponibile solo su richiesta.** - Manufactured only upon special request. - Seulement sur demande. - Nur auf Anfrage. - Производится только по заказу.

Si raccomanda l'utilizzo di una fuga di 2/3 mm al fine di semplificare le operazioni di posa e ottimizzare la naturalezza del risultato finale. - We recommend you a 2/3 mm grout joint to simplify the laying and optimize the naturalness of the final result. - Un joint de 2/3 mm est conseillé afin de simplifier les opérations de pose et optimiser l'effet naturel du résultat final. - Es wird empfohlen mit einer Fuge von 2/3 mm zu arbeiten, um am Ende den Verlegvorgang zu vereinfachen und die bestmögliche Natürlichkeit der Arbeit zu erzielen. - Для облегчения операций укладки и повышения натуральности вида конечного результата рекомендуется выполнять шов шириной 2-3 мм.

Al fine di facilitare la manutenzione ordinaria si raccomanda di effettuare un lavaggio acido dopo 48 ore dalla stuccatura con un acido specifico per grès porcellanato. - In order to favour the ordinary maintenance procedures, it is recommended to carry out an acid wash of the surface after 48 hours from grout filling using an acid agent specific for porcelain stoneware tiles. - Afin de faciliter l'entretien ordinaire de votre carrelage, nous vous conseillons de le laver 48 heures après le colmatage des joints, avec un acide spécifique pour grès cérame. - Um die Instandhaltung zu erleichtern, empfiehlt es sich 48 Stunden nach der Stuckatur mit einer sauren Lösung speziell für Feinsteinzeug zu waschen. - Чтобы упростить уход за плиткой, спустя 48 часов после затирки швов рекомендуется выполнить обработку кислотным продуктом, пригодным для керамогранита.

## CARATTERISTICHE TECNICHE

### TILE PERFORMANCE DATA - NOTES TECHNIQUES - TECHNISCHE AUSKÜNFTE - ТЕХНИЧЕСКАЯ ХАРАКТЕРИСТИКА

Classificazione secondo EN ISO 14411 ISO 13006 annesso G gruppo Bla con Ev ≤0,5 % - Classification in accordance with EN ISO 14411 ISO 13006 annex G standards Bla with Ev ≤ 0,5% - Classification selon EN ISO 14411 ISO 13006 annexe G groupe Bla avec Ev ≤0,5% - Klassifizierung gemäß EN ISO 14411 ISO 13006 anlage G Gruppe Bla mit Ev ≤0,5% - Классификация в соответствии с EN ISO 14411 ISO 13006, приложение G, стандарт Bla, где Ev ≤0,5%

	CARATTERISTICA TECNICA TECHNICAL CHARACTERISTIC CARACTERISTIQUE TECHNIQUE TECHNISCHE DATEN ТЕХНИЧЕСКАЯ ХАРАКТЕРИСТИКА	METODO DI PROVA TESTS METHOD METHODE D'ESSAI TESTMETHODE МЕТОД ИСПЫТАНИЯ	VALORE * MEDIO "CAESAR" AVERAGE "CAESAR" VALUE* VALEUR * MOYEN "CAESAR" "CAESAR" DURCHSCHNITTSWERT* СРЕДНЕЕ ЗНАЧЕНИЕ "CAESAR"*
	Dimensione - Size Dimension - Abmessungen - Размер	ISO 10545-2	Conforme - In accordance Conforme - Erfüllt - Соответствует
	Assorbimento d'acqua* - Water absorption* Absorption d'eau* - Wasseraufnahme* - % Поглощения воды*	ISO 10545-3	≤ 0,1%
	Resistenza alla flessione* - Bending strength* Résistance à la flexion* - Biegezugfestigkeit* - Упругость*	ISO 10545-4	Conforme - In accordance Conforme - Erfüllt - Соответствует
	Sforzo di rottura (S) - Breaking strength Charge de rupture - Bruchlast - Разрушающее усилие	ISO 10545-4	Sps ≥ 7,5 mm S ≥ 1300 N
	Resistenza all'urto - Impact resistance Résistance au choc - Schlagfestigkeit - Ударопрочность	ISO 10545-5	≥ 0,80
	Resistenza all'abrasione profonda* - Deep scratch resistance* Résistance à l'abrasion profonde* - Widerstand gegen Tiefenverschleiß* Устойчивость глубокому истиранию*	ISO 10545-6	Conforme - In accordance Conforme - Erfüllt - Соответствует
	Coefficiente di dilatazione termica lineare* - Thermal linear expansion coefficient* Coefficient de dilatation thermique linéaire* - Koeffizient der linearen thermischen Dehnung* - Коэффициент линейного теплового расширения*	ISO 10545-8	≈ 7 (10 <sup>-6</sup> °C <sup>-1</sup> )
	Resistenza agli sbalzi termici* - Thermal shock resistance* Résistance aux écarts de température* - Temperaturwechsel Beständigkeit* Устойчивость к тепловому перепаду*	ISO 10545-9	Resistente - Resistant Résistante - Beständig - Стойкий
	Dilatazione all'umidità* - Expansion in humidity* Dilatation à l'humidité* - Feuchtigkeitsausdehnung* Расширение в условиях влажности*	ISO 10545-10	≤ 0,1 (mm/m)
	Resistenza al gelo* - Frost resistance* Résistance au gel* - Frostbeständigkeit* - Морозоустойчивость*	ISO 10545-12	Resistente - Resistant Résistante - Beständig - Стойкий
	Resistenza all'attacco chimico* - Resistance to chemical attack* Résistance à l'attaque chimique* - Beständigkeit gegen Chemikalien* Устойчивость к химическому воздействию*	ISO 10545-13	Resistente - Resistant Résistante - Beständig - Стойкий
	Resistenza alle macchie* - Resistance to stains* Résistance aux taches* - Fleckenbeständigkeit* Устойчивость к образованию пятен*	ISO 10545-14	Pulibile - Cleanable Nettoyable - Leicht zu reinigen Чистящийся
	Resistenza allo scivolamento** - Slip resistance** Résistance au glissement** - Rutschhemmende Eigenschaft** Сопротивление скольжению**	DIN 51130 - DIN 51097  ▲ ANSI A326.3	R9 Matt  Wet DCOF ≥ 0,42
	Spessore nominale - Nominal Thickness Épaisseur nominale - Nominalstärke Номинальная толщина		9 mm

\* Valori medi riferiti agli ultimi due anni di produzione e relativi alla finitura naturale del prodotto - Average values referred to the last two years of production and related to the matt finish of the product - Valeurs moyennes des deux dernières années de production et relatifs à la finition naturelle du produit - Durchschnittswerte, die sich auf die letzten zwei Produktionsjahre beziehen und auf die matte Obaerfläche - Средние значения относятся к последним двум годам производства и натуральной отделке поверхности

\*\* Valori relativi alla finitura naturale del prodotto ed a test effettuati da laboratori esterni accreditati, disponibili in azienda; ci rendiamo disponibili alla verifica dell'eventuale lotto interessato all'acquisto. - As far as values relating to the matt finish of the product and to tests carried out by certified external laboratories whose results are available upon request at Headoffice, we are willing to check the lot you are interested in purchasing. - Valeurs se référant à la finition naturelle du produit selon des tests effectués par des laboratoires extérieurs accrédités et à la disposition de toute personne intéressée auprès de nos bureaux; nous sommes disponibles pour le contrôle de l'éventuel lot concerné par l'achat. - Werte bezogen auf das natürliche Produktfinish und in anerkannten externen Labors geprüft, im Unternehmen erhältlich; für eventuelle Prüfungen der zu erwerbenden Warenposten stehen wir gern zur Verfügung. - Значения, касающиеся натуральных характеристик изделий и тестов, выполненных внешними авторизованными лабораториями, имеются в компании. Мы готовы выполнить проверку партии товара, которую намереваетесь приобрести.

• Per prodotti chimici di uso domestico e additivi per piscina. - For domestic chemicals and swimming pool additives. - Pour produits chimiques à usage domestique et additifs pour piscines. - Für chemische Produkte für den Hausgebrauch und Schwimmbadzusätze. - Для бытовых химикатов и добавок для бассейнов.

▲ Valori wet DCOF specifici disponibili in azienda - Wet DCOF specific values available at the company - Valeurs wet DCOF spécifiques disponibles à l'usine - Prüfwerte Wet DCOF stehen im Werk zur Verfügung - Показатели wet DCOF доступны при запросе

Le tonalità dei campioni sono da considerarsi puramente indicative. - Tones of samples are indicative. - Les tonalités des échantillons sont purement indicatives. Die farbtöne der Muster sind als rein indicativ zu betrachten. - Тона образцов ориентировочные.

# AUTORE

— A NEW CERAMIC MASTERPIECE

◆ CÆSAR ◆  
C E R A M I C H E

Ceramiche Caesar S.p.A.

Via Canaletto, 49 - 41042 Spezzano di Fiorano - Modena - Italy  
Tel. +39 0536 817111 - Fax +39 0536 817298 - 817300  
[www.caesar.it](http://www.caesar.it) - [info@caesar.it](mailto:info@caesar.it)